



# Landgasthof Löwen

---

## HAUSBRAUEREI & SCHMANKERLKÜCHE

---

Herzlich Willkommen liebe Gäste,

**Wir freuen uns, dass wir für Sie da sind und wir Sie  
in unserem Haus begrüßen dürfen.**

**Fühlen Sie sich wie zu Hause und lassen Sie sich von uns  
in unserem Lokal, unserem Bierstübchen in der Brauerei  
oder im Sommer auf unserer Gartenterrasse verwöhnen.**

**Wir legen großen Wert auf Frische und Qualität und  
bereiten daher unsere Speisen immer á la minute  
für Sie zu.**

**Falls es daher zu kleinen Wartezeiten kommt,  
bitten wir Sie um Verständnis.**

**Weil viele individuelle Umbestellungen ein hohes Maß an  
Aufwand bereiten, bitten wir Sie auch um Ihr Verständnis,  
dass wir pro Umbestellung 2,00€ berechnen.**

**Um Ihre Zeit bei uns so besonders wie möglich zu  
gestalten, sind wir jeder Zeit für Sie da und freuen uns,  
Sie öfters bei uns begrüßen zu dürfen.**

**Wir wünschen Ihnen und Ihren Liebsten eine schöne Zeit  
bei uns und danken Ihnen für Ihren Besuch,**

**Ihre Familie Königer**

Sollten Sie fragen zu Zusatzstoffen oder Allergenen haben, fragen Sie unsere Mitarbeiter. Wir helfen Ihnen gerne weiter. Die Auflistung der Allergene finden Sie auf der letzten Seite.

# INHALTSSTOFFE & ALLERGENE

## unserer Speisekarte

- 1: mit Farbstoff
- 2: mit Konservierungsstoff
- 3: mit Antioxidationsmittel
- 4: mit Geschmacksverstärker
- 6: mit Phosphat
- 7: mit Milcheiweiß
- 8: Coffeinhaltig
- 9: chininhaltig
- 10: mit Süßungsmittel(n)
- 20: mit Alkohol
- 29: mit Nitritpökelsalz
- 30: mit jodiertem Speisesalz
- a: enthält glutenhaltiges Getreide
  - b: mit Nüssen
  - c: enthält Eier
  - d: enthält Fisch
  - f: enthält Soja
  - g: enthält Milch/Laktose
  - j: enthält Senf
  - k: enthält Sesamsamen
  - n: mit Sulfit
- a01: enthält Weizen
- a03: mit Gerste/Gerstenmalz
- e09: enthält Mandeln

## ZUM AAFANG EBBES GUETS

### **LÖWENS BIERBOWLE** a03, 20

Himbeeren, Himbeersirup, Sekt, Hefeweizen 0,25 l / € 6,50

**BIERLIKÖR** a03,20 mit Winzersekt 0,1 l / € 6,00

**ODER** pur 2 cl / € 4,00

**D´WILDE BERRI** (von der Brennerei W. Köninger) 20

Schwarzwälder Beerenlikör mit Winzersekt 0,1 l € 6,00

**ODER** pur 2 cl / € 4,00

**D´EDLE GOLDI** (von der Brennerei W. Köninger) 20

Schwarzwälder Apfel-Zimt-Likör mit Winzersekt 0,1 l € 6,00

**ODER** pur 2 cl / € 4,00

**WINZERSEKT MIT HOLUNDERBLÜTENSIRUP** 0,1 l € 6,00

## UNSER SELBSTGEBRAUTES SAISONBIER

### **Sommer KALI-Bier** a03

Gebraut zu Ehren unseres neuen Enkels **Karl**

und unserer neuen Schwiegertochter **Linda**

frisch gezapft 0,4 l € 4,30

**!!! Ab Mitte Oktober LEOS SCHPÄTLIG !!!**

### UNSERE SELBSTGEBRAUTEN STAMMBIERE

**Leos Export hell** a03 0,4 l / € 4,30 0,2 l / € 3,50

**Leos Export dunkel** a03 0,4 l / € 4,30 0,2 l / € 3,50

**Leos Hefeweizen** a03 0,5 l / € 4,50

### UNSERE BIERTASTING

Probieren Sie unsere 4 selbstgebrauten Biere im 0,1 l Glas

auf unserem Biertastingbrett a03

4 x 0,1 l € 5,50

### BIER TO GO

**Gerne können Sie unsere Biere auch in der 2 Liter Flasche  
oder im 5 Liter Partyfass bei uns käuflich erwerben!**

# Königer´s kulinarische Monatshits

## GULASCH INFERNO !

Herzhafte Gerichte frisch geschmort...

### Suppe

**VEGI:** Kürbis-Apfelcremesuppe mit Kräckerle 30,7,g,a,a01 € 6,50

### Vorspeise

Feldsalat mit Speck und Kräckerle 30,29,a01,a € 9,50

**VEGI:** Feldsalat mit Kräckerle, ohne Speck 30,a01,a € 8,50

### Hauptgänge ...

#### Vegi

Paprika-Erdäpfelgulasch mit Alblinsen  
auf hausgemachten Spätzle 30,a,c,a01 € 18,00

#### Fleisch

Szegediner Gulasch vom Landschwein  
mit hausgemachten Butterspätzle 30 ,a,a01, € 23,00

Ungarischer Kesselgulasch vom Rind mit Paprikagemüse und hausgemachte  
Semmelknödel30,7,g,a,a01 € 21,00

Hirschkalbsgulasch in Wacholderrahmsöße  
hausgemachtes Rotkraut und Semmelknödel 30,7,g,a,c € 24,00

### Was Süßes ...

Apfel-Kürbis-Mousse mit Vanilleeis und gerösteten Kürbiskernen 7,g, € 8,50

Creme brulée mit Apfelchutney7,g € 8,50

Umbestellung 2,00 Euro.

**GERNE KÖNNEN SIE BEI UNS BAR ODER MIT EC-KARTE BEZAHLEN**

# Königer´s kulinarische Brauereihits – das ganze Jahr hindurch

## BELIEBTE SUPPE

Hausgemachte Rinderkraftbrühe mit Kräuterflädle 30,7,a,c,g € 5,80

## KNACKIG UND FRISCH- UNSERE VORSPEISE

**VEGI:** Kleiner Vorspeisensalat 30,7,g  
Rohkost- und Blattslate der Saison mit Kräuter-Sauerrahmdressing € 5,70

## LÖWENS VESPER-HITS

**VEGI:** „LÖWEN-SALATTELLER“ 30,a,g,k € 11,70  
mit gemischten Rohkostsalaten, Kräckerle und Kernen, mit Balsamicodressing  
und Baguette

### **Folgende Toppings stehen zur Wahl:**

Hähnchenbrust im Sesammantel 30,7,k,g € 7,30

Streifen vom Treberschnitzel 30, a03,c ,a,a01 € 7,30

Fetakäse im Speckmantel 30,7,g,29 € 7,30

**VEGI:** Champignons gefüllt mit Paprikapaste und Mozzarella 30,7,g, € 7,30

Wurstsalat mit Essiggurke und Rohkostsalaten garniert 2,4,6,10,29,30,a,a03  
mit Baguette € 10,50

mit Bratkartoffeln € 13,60

Straßburger Wurstsalat mit Emmentaler, Essiggurke  
und Rohkostsalaten garniert 2,4,6,7,10,29,30,a,a03,g  
mit Baguette € 11,60

mit Bratkartoffeln € 14,70

Umbestellung 2,00 Euro.

GERNE KÖNNEN SIE BEI UNS BAR ODER MIT EC-KARTE BEZAHLEN

## DIE LIEBLINGSGERICHTE VIELER GÄSTE

### FISCH

Zanderfilet mit Kürbis-Safransoße auf Gemüsenudeln 30,7,g,a,a01 € 25,50

### VEGETARISCH

Paprika-Cordon-bleu auf Gemüse-Sesamreis und Pestosoße 30,c,a,k7,g € 18,30

Weiteres vegetarische Gericht siehe „kulinarische Monatshits“

### FLEISCH

Goldgelb paniertes Schweineschnitzel , ä Schüssel Broatesos,  
mit Pommes 30,c,a,a01 **KLEIN € 15,50 GROSS € 18,50**

Rumpsteak (250g) mit „Cafe de Paris“ Butter  
und Bratkartoffeln mit Speck 30,29,7,g € 32,80

Rumpsteak mit Pfefferrahmsoße von rotem und grünem Pfeffer  
dazu Pommes 30,7,g € 32,80

Klassisches Cordon bleu vom Schwein  
mit Schinken und Käse gefüllt , kleine Gemüse garnitur  
und Pommes 30,c,a,a01 € 24,00

Treber Cordon bleu vom Schwein gefüllt mit Bergkäse, Schwarzwälder Schinken  
in Malzkruste paniert, auf Rahmwirsing und Kroketten 30,a,a01,7,g,c € 25,00

Badische Kutteln in Riesling geschmort mit Butternudeln 30,20,a € 17,00

Schweinenierle in Senfrahmsoße mit Bratkartoffeln  
und Speckbohnen 30,29,j,7,g € 18,50

**Umbestellung 2,00 Euro.**

**GERNE KÖNNEN SIE BEI UNS BAR ODER MIT EC-KARTE BEZAHLEN**

**Süße NASCHEREIEN...**  
**SIE GENIEßEN LECKERES HOFEIS DER SCHWARZWÄLDER**  
**EISMANUFAKTUR AUS SCHALLSTADT.**

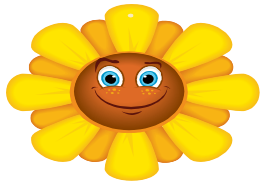
|  |                                     |
|--|-------------------------------------|
| <b>„HEISSE LIEBE“</b> <small>g,7</small>   |                                     |
| Vanilleeis mit heißen Himbeeren und Sahne  | € 6,80                              |
| <b>„COUP DÄNEMARK“</b> <small>g,7</small>  |                                     |
| Vanilleeis mit heißer Schokoladensoße und Sahne  | € 6,80                              |
| <b>„DER DEUTSCHE KLASSIKER“</b> <small>g,7</small>   |                                     |
| 4 Kugeln gemischtes Eis  | mit Sahne € 6,70/ ohne Sahne € 6,20 |
| <b>„DER ITALIENISCHE KLASSIKER“</b> <small>g,7,8</small>   |                                     |
| Espresso mit einer Kugel Vanilleeis  | € 4,50                              |
| <b>„DAS KLEINE VERSUCHGERLE IM GLAS“</b>   |                                     |
| -Hausgemachtes Haselnuß-Panna Cotta mit Apfelchutney <small>b,g,7</small>  | € 3,90                              |
| -1 Kugel Vanilleeis mit kalt gepresstem steirischem Kürbiskernöl <small>g,7</small><br>und Chilifäden                          | € 3,90                              |
| <b>„DER BIERBRAUEREISBECHER“</b>   |                                     |
| Schwarzwaldeis mit Bierlikör, Brownies, Karmelsoße und Sahne <small>b,g,7,20</small>   | € 8,00                              |
| <b>„DAS SCHWARZWALDDESSERT...“</b>   |                                     |
| Schwarzwaldbecher mit Vanille- und Schokoladeneis, Kirschlikör, Kirschen<br>und Sahne <small>g,7,g</small>                     | € 8,50                              |
| <b>„DAS BESONDERE HINTERHER-NACHBARS SPEZIALITÄT“</b>  |                                     |
| -1 Kugel Schokoladeneis mit Kirsch-Cream Likör von der Brennerei Blum<br>übergossen und ein Tupfer Sahne <small>g,7,20</small> | € 4,50                              |
| <b>EMPFEHLUNG:</b>   |                                     |
| Apfel-Kürbis-Mousse mit Vanilleeis und gerösteten Kürbiskernen <small>7,g,</small>   | € 8,50                              |
| Creme brulée mit Apfelchutney <small>7,g</small>   | € 8,50                              |

**Dessert zum Trinken**

|   |        |
|---|--------|
| -Latte Macchiato mit Kirsch-Cream Likör oder Bierlikör <small>g,7,20</small>    | € 4,50 |
| -Espresso Macchiato mit Kirsch-Cream Likör oder Bierlikör <small>g,7,20</small> | € 3,50 |
| - Bierlikör mit warmen Milchschaum <small>g,7,20</small>                        | € 3,50 |

**Die Edelbrände vom Nachbar „Brennerei Blum“ können Sie gerne auch  
bei uns flaschenweise erwerben!**

**Umbestellung 2,00 Euro.**



# Kinderkarte

**Die Kinderkarte ist nur für unsere kleinen  
Gäste bis 12 Jahren vorgesehen.**



## „BIENE MAJA“

Hausgemachte Spätzle mit Rahmsauce

30,a01,c,7

€ 6,50



## „PINOCCHIO“

Kleines paniertes Schweineschnitzel mit Pommes und Ketchup

30,a01

€ 8,50



## „CAPTAIN BLAUBÄR“

Kleine Fischstäbchen mit Pommes, Ketchup

30,a01,

€ 8,50



## „RUMPELSTILZCHEN“

Kleine Bratwürstchen mit Pommes und Ketchup

30,29

€ 8,50



## „Peter Pan“

Pommes und Ketchup

30

€ 6,50

**Jedes Kind bekommt zu einem Kinderessen eine Kugel Eis nach Wahl.**

**Umbestellung 2,00 Euro.**





# Landgasthof Löwen

## HAUSBRAUEREI & SCHMANKERLKÜCHE

---

### UNSERE SELBSTGEBRAUTEN GERSTENSÄFTE....

|                                       |                |                |
|---------------------------------------|----------------|----------------|
| Leos Export hell <small>a03</small>   | 0,4 l / € 4,30 | 0,2 l / € 3,50 |
| Leos Export dunkel <small>a03</small> | 0,4 l / € 4,30 | 0,2 l / € 3,50 |
| Leos Hefeweizen <small>a03</small>    |                | 0,5 l / € 4,50 |
| Leos Saisonbier <small>a03</small>    | 0,4 l / € 4,30 | 0,2 l / € 3,50 |

### WENNS WAS BLEIFREIES SEIN MUSS...

|  |                 |
|--|-----------------|
| Erdinger Hefeweizen alkoholfrei <small>a03</small> | 0,5 l / € 4,50  |
| Clausthaler Alkoholfrei <small>a03</small>         | 0,33 l / € 4,00 |

### UNSERE BIERTASTING

Probieren Sie unsere 4 selbstgebrauten Biere im 0,1 l Glas  
auf unserem Biertastingbrett a03

4 x 0,1 l €5,50

### BIER TO GO

**Gerne können Sie unsere Biere auch in der 2 Liter Flasche  
oder im 5 Liter Partyfass bei uns käuflich erwerben!**

Preise inkl. MwSt. und Bedienung  
Allergene und Zusatzstoffe : a03: mit Gerste/Gerstenmalz

## **UNSERE APPETITANREGER...**

|   |                 |
|---|-----------------|
| “ <b>DER HIT</b> ” Löwens Bierbowle a03, 20 | 0,25 l / € 6,50 |
| Sommerschorle 1,9,20,n                      | 0,25 l / € 6,50 |
| Hugo 1,9,20, n                              | 0,25 l / € 6,50 |
| Aperol Spritz 1,9,20,n                      | 0,25 l / € 6,50 |
| Martini weiß , rot 20                       | 5 cl / € 4,50   |
| Campari Soda 2,9,20                         | 4 cl / € 5,70   |
| Campari mit Orangensaft 2,9, 20             | 4 cl / € 5,90   |
| Campari Spritz 2,9,20,n                     | 0,25 l / € 6,50 |
| Gin Tonic2,9,20,n                           | 0,25 l / € 6,50 |
| Kir n,20                                    | 0,1l / € 5,70   |
| Kir Royal n,20                              | 0,1l / € 5,90   |
| Sekt Oberkircher Pinot blanc n,20           | 0,1l / € 5,50   |
| Sekt mit Orangensaft oder Sirup n,20        | 0,1l / € 6,00   |
| Sherry Medium 20                            | 5 cl / € 4,50   |

## **ALKOHOLFREIE GETRÄNKE**

|   |                 |
|---|-----------------|
| Fanta 3,9, / Coca-Cola 1,3,8 / Spezi 1,3,8, 9 | 0,4 l / € 4,30  |
| Orangensaft, Apfelsaft, Johannisbeernektar    | 0,4 l / € 4,70  |
| Orangensaft-, Apfel-, Johannisbeerschorle     | 0,4 l / € 4,50  |
| Rhabarber-, Maracujaschorle                   | 0,4 l / € 4,50  |
| Bitter Lemon 9                                | 0,2 l / € 3,50  |
| Griesbacher Classic                           | 0,25 l / € 3,50 |
| Griesbacher Medium/Still                      | 0,5 l / € 4,30  |
| Glas Milch 7,g                                | 0,4 l / € 2,50  |
| Almdudler                                     | 0,35 l / € 3,90 |

Preise inkl. Mwst. und Bedienung

Allergene und Zusatzstoffe : 1: mit Farbstoff, 2: mit Konservierungsstoff, 3: mit Antioxidationsmittel , 7: mit Milcheiweiß, 8: mit Coffein, 9: mit chinin, 20: mit Alkohol, a03: mit Gerste/Gerstenmalz, g: enthält Milch/Laktose, n: mit Sulfid

## **WEINE IM OFFENEN AUSSCHANK**

### **WEISSWEINE**

|  |                 |
|--|-----------------|
| Sasbachwaldener Müller-Thurgau <small>n,20</small>         | 0,25 l / € 5,50 |
| Sasbachwaldener Müller-Thurgau trocken <small>n,20</small> | 0,25 l / € 5,50 |
| Weingut Tobias Königer Riesling <small>n,20</small>        | 0,25 l / € 6,50 |
| Oberkircher Riesling trocken <small>n,20</small>           | 0,25 l / € 6,50 |
| Oberkircher Grauer Burgunder trocken <small>n,20</small>   | 0,25 l / € 6,50 |

### **ROSÉ**

|   |                 |
|---|-----------------|
| Weingut Tobias Königer Rosé <small>n,20</small> | 0,25 l / € 6,70 |
|---|-----------------|

### **ROTWEIN**

|  |                 |
|--|-----------------|
| Weingut Tobias Königer Spätburgunder Rotwein <small>n,20</small> | 0,25 l / € 6,70 |
| Oberkircher Spätburgunder Rotwein trocken <small>n,20</small>    | 0,25 l / € 6,70 |

### **SCHORLE**

|                                      |                 |
|--------------------------------------|-----------------|
| Weinschorle weiß <small>n,20</small> | 0,25 l / € 4,00 |
| Weinschorle rosé <small>n,20</small> | 0,25 l / € 4,40 |
| Weinschorle rot <small>n,20</small>  | 0,25 l / € 4,40 |

Preise inkl. MwSt und Bedienung

Allergene und Zusatzstoffe : n: mit Sulfit , 20: mit Alkohol

## **WEINE AUS SASBACHWALDEN**

**0,75 l FLASCHE**

### **ROTWEIN**

Sasbachwaldener Alde Gott Spätburgunder Rotwein <sup>n,20</sup>  
Spätlese trocken

€ 30,00

sehr kräftiges Aroma, erinnert an Kirschen und Waldbeeren, gehaltvolles Bukett, umrahmt von feinem Tannin durch traditionellen Holzfassausbau

Sasbachwaldener Alde Gott Spätburgunder Rotwein <sup>n,20</sup>  
Kabinett trocken

€ 24,50

Feines Aroma erinnert an Kirschen und Waldbeeren, kräftig, gehaltvoll, feine Herbe mit leichter Süße im Abgang, deutlich spürbare Gerbstoffe

Allergene und Zusatzstoffe : n: mit Sulfit , 20: mit Alkohol

Wenn ein Jahrgang vergriffen ist, erlauben wir uns den nachfolgenden Jahrgang zu reichen.

Preise inkl. Mwst und Bedienung

## **WEINE AUS OBERKIRCH**

### **0,75 l FLASCHE**

#### **WEISSWEIN**

Oberkircher Klingelberg Riesling Kabinett trocken n,20 € 24,50

rassige Eleganz, feinfruchtig mit einer sehr feinen belebenden frischen Säure

Oberkircher Grauer Burgunder Kabinett trocken n,20 € 24,50

leicht, frisch und durchweg sehr trocken ausgebaut, ideal für leichte Speisen

#### **ROSÉ**

Oberkircher „Collection O-Wein“  
Spätburgunder Rosé Qualitätswein trocken n,20 € 23,00

Zarte Düfte von Himbeere und Erdbeere machen diesen Wein zu einem frisch,  
fruchtigen Begleiter

#### **SEKT**

Oberkircher Pinot Sekt trocken n,20  
Sekt b. A. € 28,00

Oberkircher Pinot Rosé Sekt trocken n,20  
Sekt b.A. € 30,00

Allergene und Zusatzstoffe : n: mit Sulfit , 20: mit Alkohol

Wenn ein Jahrgang vergriffen ist, erlauben wir uns den nachfolgenden Jahrgang zu reichen.

Preise inkl. Mwst und Bedienung

**VINUM NOBILE**

**WG OBERKIRCH**

**0,75L FLASCHE**

**Riesling** n,20

€ 21,00

fruchtbetontes Aromenspiel (Pfirsich, Aprikose, Citrus)  
gutes Frucht-Säure-Spiel

**Grauer Burgunder** n,20

€ 21,00

Im Aromenspiel etwas Apfel, Birne und nussige Aromen,  
auch eine dezente Vanillenote spielt mit

**Weißer Burgunder** n,20

€ 22,00

Der „elegante“ Weißburgunder, trocken ausgebaut, leicht nussiges Aroma,  
mit frischer Säure und feiner Frucht-der ideale Menüwein,  
aber auch leichter Sommerwein

**Spätburgunder Rotwein** n,20

€ 23,00

geprägt von schwarzen Kirschen, Brombeere und schwarze Johannisbeeren  
umschmeichelt von Mocca und Schokoladenaromen

Allergene und Zusatzstoffe : n: mit Sulfit , 20: mit Alkohol

Wenn ein Jahrgang vergriffen ist, erlauben wir uns den nachfolgenden Jahrgang zu reichen.

Preise inkl. MwSt und Bedienung

## **SCHNÄPSE aus der Brennerei Blum**

|   |               |
|---|---------------|
| Zwetschgenwasser 20                     | 2cl / € 3,80  |
| Mirabellenwasser 20                     | 2cl / € 3,80  |
| Mirabellenwasser im Holzfass gereift 20 | 2cl / € 4,00  |
| Schwarzwälder Kirschwasser 20           | 2 cl / € 3,80 |
| Williams-Christ 20                      | 2 cl / € 3,80 |
| Williams-Christ im Hozfaß gereift 20    | 2 cl / € 4,00 |
| Altes Zibärtle im Holzfass gereift 20   | 2 cl / € 4,00 |
| Haselnussschnaps 20                     | 2 cl / € 3,80 |
| Waldhimbeergeist 20                     | 2 cl / € 3,80 |
| Alter Apfelbrand 20                     | 2cl / € 3,80  |
| Topinambur 20                           | 2cl / € 3,00  |
| Blutwurz 20                             | 2cl / € 3,00  |

## **LIKÖRE aus der Brennerei Blum**

|                       |               |
|-----------------------|---------------|
| Kirsch-Cream Likör 20 | 2 cl / € 4,00 |
| Marillen Likör 20     | 2 cl / € 4,00 |
| Kirsch-Rum Likör 20   | 2 cl / € 4,00 |

## **WHISKEY/GIN aus der Brennerei Blum**

|                          |              |
|--------------------------|--------------|
| Black Forrest Dry Gin 20 | 2cl / € 4,80 |
| Whiskey blended 20       | 2cl / € 4,80 |

## **LIKÖRE aus der Brennerei W. Königer**

|                  |               |
|------------------|---------------|
| D´Wilde Berri 20 | 2 cl / € 4,00 |
| D´Edle Goldi 20  | 2 cl / € 4,00 |

## **LIKÖRE**

|                  |               |
|------------------|---------------|
| Cassis- Likör 20 | 2 cl / € 3,80 |
| Bailys 20        | 2 cl / € 4,00 |
| Bier Likör 20    | 2 cl / € 4,00 |

## **COGNAC, WHISKEY, GRAPPA**

|  |               |
|--|---------------|
| Remy Martin VSOP <sup>20</sup>                           | 2 cl / € 4,50 |
| Calvados la Ribaude (42%) <sup>20</sup>                  | 2 cl / € 4,50 |
| Grappa fine Paidoux <sup>20</sup>                        | 2 cl / € 5,00 |
| Connemara Peated Single Malt Irish Whiskey <sup>20</sup> | 2cl / € 5,00  |

## **MAGENBITTER**

|                             |               |
|-----------------------------|---------------|
| Fernet-Branca <sup>20</sup> | 2 cl / € 3,80 |
| Jägermeister <sup>20</sup>  | 2 cl / € 3,80 |
| Ramazzotti <sup>20</sup>    | 2 cl / € 3,80 |

## **WARME GETRÄNKE**

|   |        |
|---|--------|
| Tasse Kaffee <sup>8</sup>                               | € 3,20 |
| Espresso <sup>8</sup>                                   | € 2,70 |
| Espresso Macchiato <sup>7,8,g</sup>                     | € 3,50 |
| Doppelter Espresso <sup>8</sup>                         | € 4,50 |
| Latte Macchiato <sup>7,8,g</sup>                        | € 4,20 |
| Milchkaffee <sup>7,8,g</sup>                            | € 4,20 |
| Cappuccino <sup>7,8,g</sup>                             | € 3,90 |
| Heiße Schokolade <sup>7,8,g</sup>                       | € 4,20 |
| Tasse Tee, verschiedene Sorten <sup>enthält Teein</sup> | € 4,00 |

Preise inkl. MwSt. und Bedienung

Allergene und Zusatzstoffe : 7: mit Milcheiweiß, 8: coffeinhaltig, g: mit Milch

8: mit Koffein, g: enthält Milch/Laktose