



Landgasthof Löwen

HAUSBRAUEREI & SCHMANKERLKÜCHE

Herzlich Willkommen liebe Gäste,

**Wir freuen uns, dass wir für Sie da sind und wir Sie
in unserem Haus begrüßen dürfen.**

**Fühlen Sie sich wie zu Hause und lassen Sie sich von uns
in unserem Lokal, unserem Bierstübchen in der Brauerei
oder im Sommer auf unserer Gartenterrasse verwöhnen.**

**Wir legen großen Wert auf Frische und Qualität und
bereiten daher unsere Speisen immer á la minute
für Sie zu.**

**Falls es daher zu kleinen Wartezeiten kommt,
bitten wir Sie um Verständnis.**

**Weil viele individuelle Umbestellungen ein hohes Maß an
Aufwand bereiten, bitten wir Sie auch um Ihr Verständnis,
dass wir pro Umbestellung 1,00€ berechnen.**

**Um Ihre Zeit bei uns so besonders wie möglich zu
gestalten, sind wir jeder Zeit für Sie da und freuen uns,
Sie öfters bei uns begrüßen zu dürfen.**

**Wir wünschen Ihnen und Ihren Liebsten eine schöne Zeit
bei uns und danken Ihnen für Ihren Besuch,**

Ihre Familie Königer

Sollten Sie fragen zu Zusatzstoffen oder Allergenen haben, fragen Sie unsere Mitarbeiter. Wir helfen Ihnen gerne weiter. Die Auflistung der Allergene finden Sie auf der letzten Seite.

ZUM AAFANG EBBES GUETS

LÖWENS BIERBOWLE a03, 20

Himbeeren, Himbeersirup, Sekt, Hefeweizen 0,25 l / € 5,80

BIERLIKÖR a03,20 mit Sekt 0,25 l / € 5,20

ODER pur 2 cl / € 3,50

D´WILDE BERRI (von der Brennerei W. Köninger) 20

Schwarzwälder Beerenlikör mit Winzersekt 0,1 l € 5,20

UNSER SELBSTGEBRAUTES SAISONBIER

Leos Schpätlig a03

Bernsteinfarbener Genuss im Herbst
Stammwürze 13,5 % Alkoholgehalt 5,5 %

frisch gezapft 0,4 l € 3,80

UNSERE SELBSTGEBRAUTEN STAMMBIERE

Leos Export hell a03 0,4 l / € 3,80 0,2 l / € 3,00

Leos Export dunkel a03 0,4 l / € 3,80 0,2 l / € 3,00

Leos Hefeweizen a03 0,5 l / € 4,00

UNSERE BIERTASTING

Probieren Sie unsere 4 selbstgebrauten Biere im 0,1 l Glas
auf unserem Biertastingbrett a03

4 x 0,1 l € 5,00

BIER TO GO

**Gerne können Sie unsere Biere auch in der 2 Liter Flasche
oder im 5 Liter Partyfass bei uns käuflich erwerben!**

**GERNE KÖNNEN SIE BEI UNS BAR ODER MIT EC-KARTE
BEZAHLEN.**

**Königer´s kulinarische Monatshits
Gans verführerisch....**

Suppe

Suppe von frischem Feldsalat mit Kräckerle
und Chip von der geräucherten Gänsebrust g,7,30,29,a,a01 € 5,80

Vorspeise

Feldsalat mit Speck und Kräckerle 30,29,a,a01 € 7,50

Feldsalat mit süß-saurem Kürbis, Maronen
und geräucherte Gänsebrust 30,29 € 10,50

Hauptgänge

Geschmorter Gänsebraten mit Semmelknödel,
Rotkraut, Maronen und Bratapfel 30,a,a01,g,7 € 25,80

Halbe Bauernente mit Rahmwirsing
und Herzoginkartoffeln 30,g,7 € 18,50

Rose gebratene Entenbrust mit Morchelrahmsöße,
Mandelbrokkoli und Kartoffelrösti 30,g,7,e09 € 23,00

Dessert-Empfehlung

Preiselbeerparfait mit lauwarmen Honigmaronen 7,g € 6,80

**GERNE KÖNNEN SIE BEI UNS BAR ODER MIT EC-KARTE
BEZAHLEN**

**Königer´s kulinarische Brauereihits –
das ganze Jahr hindurch**

BELIEBTE SUPPE

Hausgemachte Rinderkraftbrühe mit Kräuterflädle 30,7,a,c,g € 4,90

KNACKIG UND FRISCH- UNSERE VORSPEISEN

Kleiner Vorspeisensalat 30,7,g
Rohkost- und Blattslate der Saison mit Kräuter-Sauerrahmdressing € 4,80

2 Blutwurstmaultaschen mit Apfel-Zwiebel-Schmelze 30,a,a01 € 8,00

LÖWENS VESPER-HITS

Wurstsalat mit Essiggurke und Rohkostsalaten garniert 2,4,6,10,29,30,a,a03
mit Baguette € 8,00
mit Bratkartoffeln € 10,80

Straßburger Wurstsalat mit Emmentaler, Essiggurke
und Rohkostsalaten garniert 2,4,6,7,10,29,30,a,a03,g
mit Baguette € 9,00
mit Bratkartoffeln € 11,80

Löwen-Salatteller mit gemischten Rohkostsalaten, Kräckerle, 30,a,g,k € 9,50
Kernen und Baguette
Mit Ihrem Lieblingsdressing zur Wahl: Balsamico- oder Mango-Sesam-Dressing
Folgende Toppings:

- Treberschnitzel +€ 6,00 30,a03,a01
- Hähnchen im Sesammantel +€ 6,00 30,7,k,g
- Gratinierter Ziegenkäse +€ 6,00 30,7,g

GERNE KÖNNEN SIE BEI UNS BAR ODER MIT EC-KARTE

BEZAHLEN

FISCHSPEZIALITÄT

Zander auf Rahmsauerkraut und Rosmarinkartoffeln <small>30,g,7,d</small>	€ 21,00
Garnelen auf Kräutertagiatelle, Parmesansoße und Gemüsestreifen <small>30,a,g,7,d</small>	€ 22,00

VEGIHITS

Grünkernbratlinge mit Rotkraut und Keschde <small>30,7,g</small>	€ 17,00
Gebratener Hokkaidokürbis mit Penne, Kirschtomaten Parmesansoße und Chilifäden <small>30,a,g,7</small>	€ 15,00

DIE LIEBLINGSGERICHTE VIELER GÄSTE

Goldgelb paniertes Schweineschnitzel , ä Schüssel Broatesos, mit Pommes <small>30,c,a,a01</small>	KLEIN € 12,50 GROSS € 15,00
Rumpsteak (250g) mit „Cafe de Paris“ Butter und Bratkartoffeln mit Speck <small>30,29,7,g</small>	€ 29,50
Rumpsteak mit Pfefferrahmssoße von rotem und grünem Pfeffer dazu Pommes <small>30 ,7,g</small>	€ 29,50
Klassisches Cordon bleu (vom Schwein) mit Schinken und Käse gefüllt, paniert und in Butterschmalz goldgelb gebacken, ä Schüssel Broatesos , mit Pommes <small>30,c,a,a01</small>	€ 18,50
Treber Cordon bleu (vom Schwein) gefüllt mit Bergkäse, Schwarzwälder Schinken in Malzkruste paniert, auf Wirsingrahmspätzle <small>30,a,a01,7,g,</small>	€ 19,50
Herbst-Cordon bleu (vom Schwein)gefüllt mit Äpfeln, Gorgonzola, Schwarzwälder Schinken auf Rotkraut und Kroketten <small>30,a,29,7,g</small>	€ 19,50
Nieren in Senfsoße mit Bratkartoffeln und Speckbohnen <small>30,29,j,7,g</small>	€ 16,00
Wildmaultaschen auf Rotkraut und Röstzwiebeln <small>30,7,g,a</small>	€ 16,50
Hirschgulasch in Wachholderrahmssoße, hausgemachte Spätzle und Wirsinggemüse <small>30,a,7,g</small>	€ 18,90

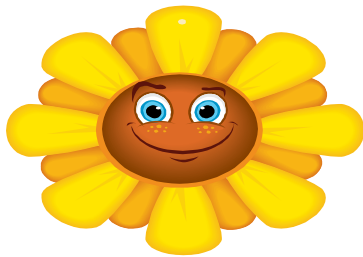
**GERNE KÖNNEN SIE BEI UNS BAR ODER MIT EC-KARTE
BEZAHLEN**

Süße NASCHEREIEN....

**SIE GENIESSEN LECKERES HOFEIS DER
SCHWARZWÄLDER EISMANUFAKTUR AUS SCHALLSTADT.**

„HEISSE LIEBE“ <small>g,7</small>	
Vanilleeis mit heißen Himbeeren und Sahne	€ 5,60
„SCHWARZWALDBECHER“ <small>g,7,20</small>	
Vanille- und Schokoladeneis mit Schattenmorellen, Kirschwasser und Sahne	€ 5,80
„COUP DÄNEMARK“ <small>g,7</small>	
Vanilleeis mit heißer Schokoladensoße und Sahne	€ 5,60
„DER DEUTSCHE KLASSIKER“ <small>g,7</small>	
4 Kugeln gemischtes Eis	mit Sahne € 5,00/ ohne Sahne € 4,50
„DER ITALIENISCHE KLASSIKER“ <small>g,7,8</small>	
Espresso mit einer Kugel Vanilleeis	€ 4,00
„DAS KLEINE VERSUCHGERLE IM GLAS“	
- Hausgemachtes Haselnuss-Panna Cotta mit Apfelchutney <small>g,7,b</small>	€ 3,00
-1 Kugel Vanilleeis mit kalt gepresstem steirischem Kürbiskernöl und Chilifäden <small>g,7</small>	€ 3,00
„DER BIERBRAUEREISBECHER“	
Schwarzwaldeis mit Bierlikör, Brownies, Karmelsoße und Sahne <small>b,g,7,20</small>	€ 6,80
„DAS GEHT DOCH EINFACH IMMER...“	
Kaiserschmarrn mit Vanilleeis und Karamelsahne <small>a,g,7</small>	€ 8,00
„DAS BESONDERE HINTERHER-NACHBARS SPEZIALITÄT“	
-Kirsch-Cream Likör von der Brennerei Blum in einem Latte Macchiato <small>g,7,20</small>	€ 3,50
-1 Kugel Schokoladeneis mit Kirsch-Cream Likör von der Brennerei Blum übergossen und ein Tupfer Sahne <small>g,7,20</small>	€ 3,00

**Die Edelbrände vom Nachbar „Brennerei Blum“
können Sie gerne auch bei uns flaschenweise
erwerben!**



Kinderkarte



„BIENE MAJA“

Hausgemachte Spätzle mit Rahmsauce

30,a01,e,7

€ 3,50



„PINOCCHIO“

Kleines paniertes Schweineschnitzel mit Pommes und Ketchup

30,a01

€ 6,00



„CAPTAIN BLAUBÄR“

Kleine Fischstäbchen mit Pommes, Ketchup und Mayonnaise

30,a01,

€ 4,50



„RUMPELSTILZCHEN“

Kleine Bratwürstchen mit Pommes und Ketchup

30,29

€ 4,50



„Peter Pan“

Pommes und Ketchup und/oder Majo 30

€3,00

Jedes Kind bekommt zu einem Kinderessen eine Kugel Eis nach Wahl.



Landgasthof Löwen

HAUSBRAUEREI & SCHMANKERLKÜCHE

UNSERE SELBSTGEBRAUTEN GERSTENSÄFTE....

Leos Export hell a03	0,4 l / € 3,80	0,2 l / € 3,00
Leos Export dunkel a03	0,4 l / € 3,80	0,2 l / € 3,00
Leos Hefeweizen a03		0,5 l / € 4,00
Leos Saisonbier a03	0,4 l / € 3,80	0,2 l / € 3,00

WENNS WAS BLEIFREIES SEIN MUSS...

Erdinger Hefeweizen alkoholfrei a03	0,5 l / € 3,90
Clausthaler Alkoholfrei a03	0,33 l / € 3,30

UNSERE BIERTASTING

**Probieren Sie unsere 4 selbstgebrauten Biere im 0,1 l Glas
auf unserem Biertastingbrett ^{a03}
4 x 0,1 l € 5,00**

BIER TO GO

**Gerne können Sie unsere Biere auch in der 2 Liter Flasche
oder im 5 Liter Partyfass bei uns käuflich erwerben!**

Preise inkl. Mwst. und Bedienung
Allergene und Zusatzstoffe : a03: mit Gerste/Gerstenmalz

UNSERE APPETITANREGER...

<u>“DER HIT”</u> Löwens Bierbowle ^{a03, 20}	0,25 l / € 5,80
Sommerschorle ^{1,9,20,n}	0,25 l / € 5,80
Hugo ^{1,9,20, n}	0,25 l / € 5,80
Aperol Spritz ^{1,9,20,n}	0,25 l / € 5,80
Martini weiß ²⁰	5 cl / € 4,00
Campari Soda ^{2,9,20}	4 cl / € 4,70
Campari mit Orangensaft ^{2,9, 20}	4 cl / € 4,90
Kir ^{n,20}	0,1l / € 4,70
Kir Royal ^{n,20}	0,1l / € 5,20
Sekt ^{n,20}	0,1l / € 4,30
Sekt mit Orangensaft ^{n,20}	0,1l / € 4,70
Sherry Medium ²⁰	5 cl / € 4,00

ALKOHOLFREIE GETRÄNKE

Fanta ^{3,9,} / Coca-Cola ^{1,3,8} / Spezi ^{1,3,8,9}	0,4 l / € 4,00
Orangensaft, Apfelsaft, Johannisbeernektar	0,4 l / € 4,20
Orangensaft-, Apfel-, Johannisbeerschorle	0,4 l / € 4,00
Bitter Lemon ⁹	0,2 l / € 3,20
Griesbacher Classic	0,25 l / € 3,20
	0,5 l / € 4,00

Griesbacher Medium/Still	0,5 l / € 4,00
Glas Milch ^{7,g}	0,4 l / € 2,20
Almdudler	0,35 l / € 3,60

Preise inkl. Mwst. und Bedienung

Allergene und Zusatzstoffe : 1: mit Farbstoff, 2: mit Konservierungsstoff, 3: mit Antioxidationsmittel , 7: mit Milcheiweiß, 8: mit Coffein, 9: mit chinin, 20: mit Alkohol, a03: mit Gerste/Gerstenmalz, g: enthält Milch/Laktose, n: mit Sulfit

WEINE IM OFFENEN AUSSCHANK

WEISSWEINE

Sasbachwaldener Müller-Thurgau ^{n,20}	0,25 l / € 4,80
Sasbachwaldener Müller-Thurgau trocken ^{n,20}	0,25 l / € 4,80
Weingut Tobias Königer Riesling ^{n,20}	0,25 l / € 5,80
Oberkircher Riesling trocken ^{n,20}	0,25 l / € 5,80
Oberkircher Grauer Burgunder trocken ^{n,20}	0,25 l / € 5,80

ROSÉ

Weingut Tobias Königer Rosé ^{n,20}	0,25 l / € 6,20
---	-----------------

ROTWEIN

Weingut Tobias Königer Spätburgunder Rotwein ^{n,20}	0,25 l / € 6,20
Oberkircher Spätburgunder Rotwein trocken ^{n,20}	0,25 l / € 6,20

SCHORLE

Weinschorle weiß ^{n,20}	0,25 l / € 3,50
Weinschorle rosé ^{n,20}	0,25 l / € 3,90
Weinschorle rot ^{n,20}	0,25 l / € 3,90

Preise inkl. Mwst und Bedienung
Allergene und Zusatzstoffe : n: mit Sulfit , 20: mit Alkohol

WEINE AUS SASBACHWALDEN

0,75 l FLASCHE

ROTWEIN

Sasbachwaldener Alde Gott Spätburgunder Rotwein n,20
Spätlese trocken

€ 28,00

sehr kräftiges Aroma, erinnert an Kirschen und Waldbeeren, gehaltvolles Bukett,
umrahmt von feinem Tannin durch traditionellen Holzfassausbau

Sasbachwaldener Alde Gott Spätburgunder Rotwein n,20
Kabinett trocken

€ 20,90

Feines Aroma erinnert an Kirschen und Waldbeeren, kräftig, gehaltvoll, feine Herbe
mit leichter Süße im Abgang, deutlich spürbare Gerbstoffe

Allergene und Zusatzstoffe : n: mit Sulfit , 20: mit Alkohol

Wenn ein Jahrgang vergriffen ist, erlauben wir uns den nachfolgenden Jahrgang zu reichen.

Preise inkl. Mwst und Bedienung

WEINE AUS OBERKIRCH

0,75 l FLASCHE

WEISSWEIN

Oberkircher Klingelberg Riesling Kabinett trocken n,20 € 21,00

rassige Eleganz, feinfruchtig mit einer sehr feinen belebenden frischen Säure

Oberkircher Grauer Burgunder Kabinett trocken n,20 € 20,00

leicht, frisch und durchweg sehr trocken ausgebaut, ideal für leichte Speisen

ROSÉ

Oberkircher „Collection O-Wein“
Spätburgunder Rosé Qualitätswein trocken n,20 € 19,00

Zarte Düfte von Himbeere und Erdbeere machen diesen Wein zu einem frisch,
fruchtigen Begleiter

SEKT

Oberkircher Pinot Sekt trocken n,20
Sekt b. A. € 26,00

Oberkircher Pinot Rosé Sekt trocken n,20
Sekt b.A.

€ 28,00

Allergene und Zusatzstoffe : n: mit Sulfit , 20: mit Alkohol

Wenn ein Jahrgang vergriffen ist, erlauben wir uns den nachfolgenden Jahrgang zu reichen.

Preise inkl. Mwst und Bedienung

VINUM NOBILE

WG OBERKIRCH

0,75L FLASCHE

Riesling n,20

€ 18,00

fruchtbetontes Aromenspiel (Pfirsich, Aprikose, Citrus)
gutes Frucht-Säure-Spiel

Grauer Burgunder n,20

€ 18,50

Im Aromenspiel etwas Apfel, Birne und nussige Aromen,
auch eine dezente Vanillenote spielt mit

Weißer Burgunder n,20

€ 19,50

Der „elegante“ Weißburgunder, trocken ausgebaut, leicht nussiges Aroma,
mit frischer Säure und feiner Frucht-der ideale Menüwein,
aber auch leichter Sommerwein

Spätburgunder Rotwein n,20

€ 20,00

geprägt von schwarzen Kirschen, Brombeere und schwarze Johannisbeeren
umschmeichelt von Mocca und Schokoladenaromen

Allergene und Zusatzstoffe : n: mit Sulfit , 20: mit Alkohol

Wenn ein Jahrgang vergriffen ist, erlauben wir uns den nachfolgenden Jahrgang zu reichen.

Preise inkl. Mwst und Bedienung

SCHNÄPSE & LIKÖRE

AUS DER Brennerei Blum

Zwetschgenwasser 20	2cl / € 2,70
Mirabellenwasser 20	2cl / € 2,70
Kirschwasser 20	2 cl / € 2,70
Pflaumenschnaps 20	2 cl / € 2,70
Williams-Christ 20	2 cl / € 2,70
Altes Zibärtle im Holzfass gereift 20	2 cl / € 3,20
Kirsch-Cream Likör 20	2 cl / € 3,20
Marillen Likör 20	2 cl / € 2,70
Haselnussschnaps 20	2 cl / € 2,70
Waldhimbeergeist 20	2 cl / € 2,70
Alter Apfelbrand 20	2cl / € 2,70
Black Forrest Dry Gin 20	2cl / € 3,20
Topinambur 20	2cl / € 2,00

COGNAC, WHISKEY, GRAPPA

Remy Martin VSOP 20	2 cl / € 3,70
Calvados la Ribaude (42%) 20	2 cl / € 4,10
Grappa fine Paidoux 20	2 cl / € 4,40

Connemara Peated Single Malt Irish Whiskey ²⁰ 2cl / € 4,10

MAGENBITTER

Fernet-Branca ²⁰ 2 cl / € 2,70

Jägermeister ²⁰ 2 cl / € 2,70

Ramazzotti ²⁰ 2 cl / € 3,20

Allergene und Zusatzstoffe : ²⁰: mit Alkohol

Preise inkl. Mwst und Bedienung

WARME GETRÄNKE

Tasse Kaffee , mit oder ohne Koffein ⁸ € 2,30

Portion Kaffee , mit oder ohne Koffein ⁸ € 3,70

Espresso ⁸ € 2,30

Espresso Macchiato ^{7,8,g} € 3,00

Doppelter Espresso ⁸ € 3,30

Latte Macchiato , Cappuccino, Heiße Schokolade ^{7,8,g} € 2,60

Tasse Tee, verschiedene Sorten ^{enthält Teein} € 2,30

Portion Tee , verschiedene Sorten ^{enthält Teein} € 3,70

Preise inkl. Mwst. und Bedienung

Allergene und Zusatzstoffe : 7: mit Milcheiweiß, 8: coffeinhaltig, g: mit Milch

8: mit Koffein, g: enthält Milch/Laktose

INHALTSSTOFFE & ALLERGENE

unserer Speisekarte

1: mit Farbstoff

2: mit Konservierungsstoff

3: mit Antioxidationsmittel

4: mit Geschmacksverstärker

6: mit Phosphat

7: mit Milcheiweiß

8: Coffeinhaltig

9: chininhaltig

10: mit Süßungsmittel(n)

20: mit Alkohol

29: mit Nitritpökelsalz

30: mit jodiertem Speisesalz

a: enthält glutenhaltiges Getreide

b: mit Nüssen

c: enthält Eier

d: enthält Fisch

f: enthält Soja

g: enthält Milch/Laktose

j: enthält Senf

k: enthält Sesamsamen

n: mit Sulfit

a01: enthält Weizen

a03: mit Gerste/Gerstenmalz

e09: enthält Mandeln