



Landgasthof Löwen

HAUSBRAUEREI & SCHMANKERLKÜCHE

Herzlich Willkommen liebe Gäste,

**Wir freuen uns, dass wir für Sie da sind und wir Sie
in unserem Haus begrüßen dürfen.**

**Fühlen Sie sich wie zu Hause und lassen Sie sich von uns
in unserem Lokal, unserem Bierstübchen in der Brauerei
oder im Sommer auf unserer Gartenterrasse verwöhnen.**

**Wir legen großen Wert auf Frische und Qualität und
bereiten daher unsere Speisen immer á la minute
für Sie zu.**

**Falls es daher zu kleinen Wartezeiten kommt,
bitten wir Sie um Verständnis.**

**Weil viele individuelle Umbestellungen ein hohes Maß an
Aufwand bereiten, bitten wir Sie auch um Ihr Verständnis,
dass wir pro Umbestellung 1,00€ berechnen.**

**Um Ihre Zeit bei uns so besonders wie möglich zu
gestalten, sind wir jeder Zeit für Sie da und freuen uns,
Sie öfters bei uns begrüßen zu dürfen.**

**Wir wünschen Ihnen und Ihren Liebsten eine schöne Zeit
bei uns und danken Ihnen für Ihren Besuch,**

Ihre Familie Königer

Sollten Sie fragen zu Zusatzstoffen oder Allergenen haben, fragen Sie unsere Mitarbeiter. Wir helfen Ihnen gerne weiter. Die Auflistung der Allergene finden Sie auf der letzten Seite.

ZUM AAFANG EBBES GUETS

LÖWENS BIERBOWLE a03, 20

Himbeeren, Himbeersirup, Sekt, Hefeweizen 0,25 l / € 5,80

BIERLIKÖR a03,20 mit Winzersekt 0,1 l / € 5,20

ODER pur 2 cl / € 3,50

D´WILDE BERRI (von der Brennerei W. Köninger) 20

Schwarzwälder Beerenlikör mit Winzersekt 0,1 l € 5,20

ODER pur 2 cl / € 3,50

D´EDLE GOLDI (von der Brennerei W. Köninger) 20

Schwarzwälder Apfel-Zimt-Likör mit Winzersekt 0,1 l € 5,20

ODER pur 2 cl / € 3,50

WINZERSEKT MIT HOLUNDERBLÜTENSIRUP 0,1 l € 5,20

UNSER SELBSTGEBRAUTES SAISONBIER

Leos Winterbier a03 **ab 13. Januar im Ausschank!**

frisch gezapft 0,4 l € 3,80

UNSERE SELBSTGEBRAUTEN STAMMBIERE

Leos Export hell a03 0,4 l / € 3,80 0,2 l / € 3,00

Leos Export dunkel a03 0,4 l / € 3,80 0,2 l / € 3,00

Leos Hefeweizen a03 0,5 l / € 4,00

UNSERE BIERTASTING

Probieren Sie unsere 4 selbstgebrauten Biere im 0,1 l Glas
auf unserem Biertastingbrett a03

4 x 0,1 l € 5,00

BIER TO GO

**Gerne können Sie unsere Biere auch in der 2 Liter Flasche
oder im 5 Liter Partyfass bei uns käuflich erwerben!**

Königer´s kulinarische Monatshits

Winterklassiker....

Suppe

Suppe von frischem Feldsalat mit Kräckerle
und Chip von der geräucherten Gänsebrust g,7,30,29,a,a01 € 6,00

Vorspeise

Feldsalat mit Speck und Kräckerle 30,29,a,a01 € 7,80

Feldsalat mit süß-saurem Kürbis, Ziegenfrischkäse im Speckmantel
und Feigensenf 30,29 € 10,50

Hauptgänge

Rindsroulade mit Butternudeln und Brokkoli 30,29,j,a,a01 € 18,80

Schweinefilet im Speckmantel auf gebratenem Hokkaidokürbis
und hausgemachten Rahmkartoffeln 30,29,g,7 € 22,50

Pouardenbrust mit Backpflaumen gefüllt, Rotkraut und hausgemachten
Rahmkartoffeln 30,g,7 € 21,50

Halbe Bauernente mit Rotkraut und Semmelknödel 30,a,a01,g,7 € 18,50

Rose gebratene Entenbrust mit Morchelrahmsoße,
Mandelbrokkoli und Kartoffelrösti 30,g,7,e09 € 23,00

**GERNE KÖNNEN SIE BEI UNS BAR ODER MIT EC-KARTE
BEZAHLEN**

Königer´s kulinarische Brauereihits – das ganze Jahr hindurch

BELIEBTE SUPPE

Hausgemachte Rinderkraftbrühe mit Kräuterflädle 30,7,a,c,g € 4,90

KNACKIG UND FRISCH- UNSERE VORSPEISEN

Kleiner Vorspeisensalat 30,7,g
Rohkost- und Blattslate der Saison mit Kräuter-Sauerrahmdressing € 5,10

LÖWENS VESPER-HITS

Wurstsalat mit Essiggurke und Rohkostsalaten garniert 2,4,6,10,29,30,a,a03
mit Baguette € 8,00
mit Bratkartoffeln € 10,80

Straßburger Wurstsalat mit Emmentaler, Essiggurke
und Rohkostsalaten garniert 2,4,6,7,10,29,30,a,a03,g
mit Baguette € 9,00
mit Bratkartoffeln € 11,80

Löwen-Salatteller mit gemischten Rohkostsalaten, Krächerle, 30,a,g,k € 9,80
Kernen und Baguette
Mit Ihrem Lieblingsdressing zur Wahl: Balsamico- oder Mango-Sesam-Dressing
Folgende Toppings:

- Treberschnitzel +€ 6,00 30,a03,a01
- Hähnchen im Sesammantel +€ 6,00 30,7,k,g
- Gratiniertes Ziegenkäse +€ 6,00 30,7,g

**GERNE KÖNNEN SIE BEI UNS BAR ODER MIT EC-KARTE
BEZAHLEN**

FISCHSPEZIALITÄT

Seehecht gefüllt mit Räucherlachs, Tomate und Pesto auf gebratenem Hokkaidokürbis, Butternudeln und Rieslingsoße 30,29,20,g,7,d € 21,00

Garnelen auf Kräutertagliatelle, Parmesansoße und Gemüsestreifen 30,a,g,7,d € 24,00

VEGIHITS

Grünkernbratlinge mit Rotkraut und Keschde 30,7,g € 17,00

Gebratener Hokkaidokürbis mit Gnocchis, Kirschtomaten Parmesansoße und Chilifäden 30,a,g,7 € 18,00

DIE LIEBLINGSGERICHTE VIELER GÄSTE

Goldgelb paniertes Schweineschnitzel , ä Schüssel Broatesos, mit Pommes 30,c,a,a01 **KLEIN € 12,50 GROSS € 15,00**

Rumpsteak (250g) mit „Cafe de Paris“ Butter und Bratkartoffeln mit Speck 30,29,7,g € 29,50

Rumpsteak mit Pfefferrahmsoße von rotem und grünem Pfeffer dazu Pommes 30,7,g € 29,50

Klassisches Cordon bleu (vom Schwein) mit Schinken und Käse gefüllt, paniert und in Butterschmalz goldgelb gebacken, ä Schüssel Broatesos , mit Pommes 30,c,a,a01 € 18,50

Treber Cordon bleu (vom Schwein) gefüllt mit Bergkäse, Schwarzwälder Schinken in Malzkruste paniert, auf Wirsingrahmspätzle 30,a,a01,7,g € 19,50

Winter-Cordon bleu (vom Schwein)gefüllt mit Schinken, Preiselbeeren und Camembert auf Rotkraut und Krokette 30,a,29,7,g € 19,50

Nieren in Senfsoße mit Bratkartoffeln und Speckbohnen 30,29,j,7,g € 16,00

Hirschgulasch in Wachholderrahmsoße, hausgemachte Spätzle und Wirsinggemüse 30,a,7,g € 18,90

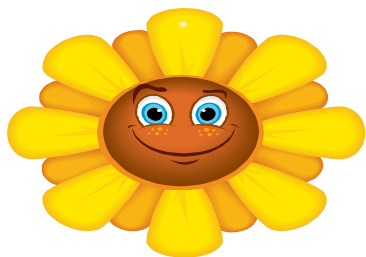
**GERNE KÖNNEN SIE BEI UNS BAR ODER MIT EC-KARTE
BEZAHLEN**

Süße NASCHEREIEN....

SIE GENIESSEN LECKERES HOFEIS DER SCHWARZWÄLDER EISMANUFAKTUR AUS SCHALLSTADT.

„HEISSE LIEBE“ <small>g,7</small>	
Vanilleeis mit heißen Himbeeren und Sahne	€ 5,60
„SCHWARZWALDBECHER“ <small>g,7,20</small>	
Vanille- und Schokoladeneis mit Schattenmorellen, Kirschwasser und Sahne	€ 5,80
„COUP DÄNEMARK“ <small>g,7</small>	
Vanilleeis mit heißer Schokoladensoße und Sahne	€ 5,60
„DER DEUTSCHE KLASSIKER“ <small>g,7</small>	
4 Kugeln gemischtes Eis	mit Sahne € 5,00/ ohne Sahne € 4,50
„DER ITALIENISCHE KLASSIKER“ <small>g,7,8</small>	
Espresso mit einer Kugel Vanilleeis	€ 4,00
„DAS KLEINE VERSUCHGERLE IM GLAS“	
- Hausgemachtes Haselnuss-Panna Cotta mit Apfelchutney <small>g,7,b</small>	€ 3,00
-1 Kugel Vanilleeis mit kalt gepresstem steirischem Kürbiskernöl und Chilifäden <small>g,7</small>	€ 3,00
„DER BIERBRAUEREISBECHER“	
Schwarzwaldeis mit Bierlikör, Brownies, Karmelsoße und Sahne <small>b,g,7,20</small>	€ 6,80
„DAS GEHT DOCH EINFACH IMMER...“	
Kaiserschmarrn mit Vanilleeis und Karamelsahne <small>a,g,7</small>	€ 8,00
„DAS BESONDERE HINTERHER-NACHBARS SPEZIALITÄT“	
-Kirsch-Cream Likör von der Brennerei Blum in einem Latte Macchiato <small>g,7,20</small>	€ 3,50
-1 Kugel Schokoladeneis mit Kirsch-Cream Likör von der Brennerei Blum übergossen und ein Tupfer Sahne <small>g,7,20</small>	€ 3,00

**Die Edelbrände vom Nachbar „Brennerei Blum“
können Sie gerne auch bei uns flaschenweise
erwerben!**



Kinderkarte



„BIENE MAJA“

Hausgemachte Spätzle mit Rahmsauce

30,a01,c,7

€ 3,50



„PINOCCHIO“

Kleines paniertes Schweineschnitzel mit Pommes und Ketchup

30,a01

€ 6,00



„CAPTAIN BLAUBÄR“

Kleine Fischstäbchen mit Pommes, Ketchup

30,a01,

€ 4,50



„RUMPELSTILZCHEN“

Kleine Bratwürstchen mit Pommes und Ketchup

30,29

€ 4,50



„Peter Pan“

Pommes und Ketchup

30

€ 3,00

Jedes Kind bekommt zu einem Kinderessen eine Kugel Eis nach Wahl.



Landgasthof Löwen

HAUSBRAUEREI & SCHMANKERLKÜCHE

UNSERE SELBSTGEBRAUTEN GERSTENSÄFTE....

Leos Export hell <small>a03</small>	0,4 l / € 3,80	0,2 l / € 3,00
Leos Export dunkel <small>a03</small>	0,4 l / € 3,80	0,2 l / € 3,00
Leos Hefeweizen <small>a03</small>		0,5 l / € 4,00
Leos Saisonbier <small>a03</small>	0,4 l / € 3,80	0,2 l / € 3,00

WENNS WAS BLEIFREIES SEIN MUSS...

Erdinger Hefeweizen alkoholfrei <small>a03</small>	0,5 l / € 3,90
Clausthaler Alkoholfrei <small>a03</small>	0,33 l / € 3,30

UNSERE BIERTASTING

Probieren Sie unsere 4 selbstgebrauten Biere im 0,1 l Glas
auf unserem Biertastingbrett a03

4 x 0,1 l € 5,00

BIER TO GO

**Gerne können Sie unsere Biere auch in der 2 Liter Flasche
oder im 5 Liter Partyfass bei uns käuflich erwerben!**

Preise inkl. Mwst. und Bedienung

Allergene und Zusatzstoffe : a03: mit Gerste/Gerstenmalz

UNSERE APPETITANREGER...

“ <u>DER HIT</u> ” Löwens Bierbowle ^{a03, 20}	0,25 l / € 5,80
Sommerschorle ^{1,9,20,n}	0,25 l / € 5,80
Hugo ^{1,9,20, n}	0,25 l / € 5,80
Aperol Spritz ^{1,9,20,n}	0,25 l / € 5,80
Martini weiß ²⁰	5 cl / € 4,00
Campari Soda ^{2,9,20}	4 cl / € 4,70
Campari mit Orangensaft ^{2,9, 20}	4 cl / € 4,90
Kir ^{n,20}	0,1 l / € 4,70
Kir Royal ^{n,20}	0,1 l / € 5,20
Sekt ^{n,20}	0,1 l / € 4,30
Sekt mit Orangensaft ^{n,20}	0,1 l / € 4,70
Sherry Medium ²⁰	5 cl / € 4,00

ALKOHOLFREIE GETRÄNKE

Fanta ^{3,9, /} Coca-Cola ^{1,3,8 /} Spezi ^{1,3,8,9}	0,4 l / € 4,00
Orangensaft, Apfelsaft, Johannisbeernektar	0,4 l / € 4,20
Orangensaft-, Apfel-, Johannisbeerschorle	0,4 l / € 4,00
Bitter Lemon ⁹	0,2 l / € 3,20
Griesbacher Classic	0,25 l / € 3,20
	0,5 l / € 4,00
Griesbacher Medium/Still	0,5 l / € 4,00
Glas Milch ^{7,g}	0,4 l / € 2,20
Almdudler	0,35 l / € 3,60

Preise inkl. Mwst. und Bedienung

Allergene und Zusatzstoffe : 1: mit Farbstoff, 2: mit Konservierungsstoff, 3: mit Antioxidationsmittel , 7: mit Milcheiweiß, 8: mit Coffein, 9: mit chinin, 20: mit Alkohol, a03: mit Gerste/Gerstenmalz, g: enthält Milch/Laktose, n: mit Sulfit

WEINE IM OFFENEN AUSSCHANK

WEISSWEINE

Sasbachwaldener Müller-Thurgau <small>n,20</small>	0,25 l / € 4,80
Sasbachwaldener Müller-Thurgau trocken <small>n,20</small>	0,25 l / € 4,80
Weingut Tobias Köninger Riesling <small>n,20</small>	0,25 l / € 5,80
Oberkircher Riesling trocken <small>n,20</small>	0,25 l / € 5,80
Oberkircher Grauer Burgunder trocken <small>n,20</small>	0,25 l / € 5,80

ROSÉ

Weingut Tobias Köninger Rosé <small>n,20</small>	0,25 l / € 6,20
--	-----------------

ROTWEIN

Weingut Tobias Köninger Spätburgunder Rotwein <small>n,20</small>	0,25 l / € 6,20
Oberkircher Spätburgunder Rotwein trocken <small>n,20</small>	0,25 l / € 6,20

SCHORLE

Weinschorle weiß <small>n,20</small>	0,25 l / € 3,50
Weinschorle rosé <small>n,20</small>	0,25 l / € 3,90
Weinschorle rot <small>n,20</small>	0,25 l / € 3,90

Preise inkl. MwSt und Bedienung

Allergene und Zusatzstoffe : n: mit Sulfit , 20: mit Alkohol

WEINE AUS SASBACHWALDEN

0,75 l FLASCHE

ROTWEIN

Sasbachwaldener Alde Gott Spätburgunder Rotwein ^{n,20}
Spätlese trocken

€ 28,00

sehr kräftiges Aroma, erinnert an Kirschen und Waldbeeren, gehaltvolles Bukett, umrahmt von feinem Tannin durch traditionellen Holzfassausbau

Sasbachwaldener Alde Gott Spätburgunder Rotwein ^{n,20}
Kabinett trocken

€ 20,90

Feines Aroma erinnert an Kirschen und Waldbeeren, kräftig, gehaltvoll, feine Herbe mit leichter Süße im Abgang, deutlich spürbare Gerbstoffe

Allergene und Zusatzstoffe : n: mit Sulfit , 20: mit Alkohol

Wenn ein Jahrgang vergriffen ist, erlauben wir uns den nachfolgenden Jahrgang zu reichen.

Preise inkl. Mwst und Bedienung

WEINE AUS OBERKIRCH

0,75 l FLASCHE

WEISSWEIN

Oberkircher Klingelberg Riesling Kabinett trocken n,20 € 21,00

rassige Eleganz, feinfruchtig mit einer sehr feinen belebenden frischen Säure

Oberkircher Grauer Burgunder Kabinett trocken n,20 € 20,00

leicht, frisch und durchweg sehr trocken ausgebaut, ideal für leichte Speisen

ROSÉ

Oberkircher „Collection O-Wein“
Spätburgunder Rosé Qualitätswein trocken n,20 € 19,00

Zarte Düfte von Himbeere und Erdbeere machen diesen Wein zu einem frisch,
fruchtigen Begleiter

SEKT

Oberkircher Pinot Sekt trocken n,20
Sekt b. A. € 26,00

Oberkircher Pinot Rosé Sekt trocken n,20
Sekt b.A. € 28,00

Allergene und Zusatzstoffe : n: mit Sulfit , 20: mit Alkohol

Wenn ein Jahrgang vergriffen ist, erlauben wir uns den nachfolgenden Jahrgang zu reichen.

Preise inkl. Mwst und Bedienung

VINUM NOBILE

WG OBERKIRCH

0,75L FLASCHE

Riesling n,20

€ 18,00

fruchtbetontes Aromenspiel (Pfirsich, Aprikose, Citrus)
gutes Frucht-Säure-Spiel

Grauer Burgunder n,20

€ 18,50

Im Aromenspiel etwas Apfel, Birne und nussige Aromen,
auch eine dezente Vanillenote spielt mit

Weißer Burgunder n,20

€ 19,50

Der „elegante“ Weißburgunder, trocken ausgebaut, leicht nussiges Aroma,
mit frischer Säure und feiner Frucht-der ideale Menüwein,
aber auch leichter Sommerwein

Spätburgunder Rotwein n,20

€ 20,00

geprägt von schwarzen Kirschen, Brombeere und schwarze Johannisbeeren
umschmeichelt von Mocca und Schokoladenaromen

Allergene und Zusatzstoffe : n: mit Sulfit , 20: mit Alkohol

Wenn ein Jahrgang vergriffen ist, erlauben wir uns den nachfolgenden Jahrgang zu reichen.

Preise inkl. MwSt und Bedienung

SCHNÄPSE & LIKÖRE

AUS DER Brennerei Blum

Zwetschgenwasser 20	2cl / € 2,70
Mirabellenwasser 20	2cl / € 2,70
Kirschwasser 20	2 cl / € 2,70
Pflaumenschnaps 20	2 cl / € 2,70
Williams-Christ 20	2 cl / € 2,70
Altes Zibärtele im Holzfass gereift 20	2 cl / € 3,20
Kirsch-Cream Likör 20	2 cl / € 3,20
Marillen Likör 20	2 cl / € 2,70
Haselnusschnaps 20	2 cl / € 2,70
Waldhimbeergeist 20	2 cl / € 2,70
Alter Apfelbrand 20	2cl / € 2,70
Black Forrest Dry Gin 20	2cl / € 3,20
Topinambur 20	2cl / € 2,00

COGNAC, WHISKEY, GRAPPA

Remy Martin VSOP 20	2 cl / € 3,70
Calvados la Ribaude (42%) 20	2 cl / € 4,10
Grappa fine Paidoux 20	2 cl / € 4,40
Connemara Peated Single Malt Irish Whiskey 20	2cl / € 4,10

MAGENBITTER

Fernet-Branca 20	2 cl / € 2,70
Jägermeister 20	2 cl / € 2,70
Ramazzotti 20	2 cl / € 3,20

Allergene und Zusatzstoffe : 20: mit Alkohol

Preise inkl. Mwst und Bedienung

WARME GETRÄNKE

Tasse Kaffee , mit oder ohne Koffein 8	€ 2,30
Portion Kaffee , mit oder ohne Koffein 8	€ 3,70
Espresso 8	€ 2,30
Espresso Macchiato 7,8,g	€ 3,00
Doppelter Espresso 8	€ 3,30
Latte Macchiato , Cappuccino, Heiße Schokolade 7,8,g	€ 2,60
Tasse Tee, verschiedene Sorten enthält Teein	€ 2,30
Portion Tee , verschiedene Sorten enthält Teein	€ 3,70

Preise inkl. Mwst. und Bedienung

Allergene und Zusatzstoffe : 7: mit Milcheiweiß, 8: coffeinhaltig, g: mit Milch

8: mit Koffein, g: enthält Milch/Laktose

INHALTSSTOFFE & ALLERGENE

unserer Speisekarte

- 1: mit Farbstoff
- 2: mit Konservierungsstoff
- 3: mit Antioxidationsmittel
- 4: mit Geschmacksverstärker
- 6: mit Phosphat
- 7: mit Milcheiweiß
- 8: Coffeinhaltig
- 9: chininhaltig
- 10: mit Süßungsmittel(n)
- 20: mit Alkohol
- 29: mit Nitritpökelsalz
- 30: mit jodiertem Speisesalz
- a: enthält glutenhaltiges Getreide
 - b: mit Nüssen
 - c: enthält Eier
 - d: enthält Fisch
 - f: enthält Soja
 - g: enthält Milch/Laktose
 - j: enthält Senf
 - k: enthält Sesamsamen
 - n: mit Sulfit
- a01: enthält Weizen
- a03: mit Gerste/Gerstenmalz
- e09: enthält Mandeln