



# Landgasthof Löwen

---

## HAUSBRAUEREI & SCHMANKERLKÜCHE

---

Herzlich Willkommen liebe Gäste,

**Wir freuen uns, dass wir für Sie da sind und wir Sie  
in unserem Haus begrüßen dürfen.**

**Fühlen Sie sich wie zu Hause und lassen Sie sich von uns  
in unserem Lokal, unserem Bierstübchen in der Brauerei  
oder im Sommer auf unserer Gartenterrasse verwöhnen.**

**Wir legen großen Wert auf Frische und Qualität und  
bereiten daher unsere Speisen immer á la minute  
für Sie zu.**

**Falls es daher zu kleinen Wartezeiten kommt,  
bitten wir Sie um Verständnis.**

**Weil viele individuelle Umbestellungen ein hohes Maß an  
Aufwand bereiten, bitten wir Sie auch um Ihr Verständnis,  
dass wir pro Umbestellung 2,00€ berechnen.**

**Um Ihre Zeit bei uns so besonders wie möglich zu  
gestalten, sind wir jeder Zeit für Sie da und freuen uns,  
Sie öfters bei uns begrüßen zu dürfen.**

**Wir wünschen Ihnen und Ihren Liebsten eine schöne Zeit  
bei uns und danken Ihnen für Ihren Besuch,**

**Ihre Familie Königer**

Sollten Sie fragen zu Zusatzstoffen oder Allergenen haben, fragen Sie unsere Mitarbeiter. Wir helfen Ihnen gerne weiter. Die Auflistung der Allergene finden Sie auf der letzten Seite.

# INHALTSSTOFFE & ALLERGENE

## unserer Speisekarte

- 1: mit Farbstoff
- 2: mit Konservierungsstoff
- 3: mit Antioxidationsmittel
- 4: mit Geschmacksverstärker
- 6: mit Phosphat
- 7: mit Milcheiweiß
- 8: Coffeinhaltig
- 9: chininhaltig
- 10: mit Süßungsmittel(n)
- 20: mit Alkohol
- 29: mit Nitritpökelsalz
- 30: mit jodiertem Speisesalz
- a: enthält glutenhaltiges Getreide
  - b: mit Nüssen
  - c: enthält Eier
  - d: enthält Fisch
  - f: enthält Soja
  - g: enthält Milch/Laktose
  - j: enthält Senf
  - k: enthält Sesamsamen
  - n: mit Sulfit
- a01: enthält Weizen
- a03: mit Gerste/Gerstenmalz
- e09: enthält Mandeln

## ZUM AAFANG EBBES GUETS

### **LÖWENS BIERBOWLE** a03, 20

Himbeeren, Himbeersirup, Sekt, Hefeweizen 0,25 l / € 6,50

**BIERLIKÖR** a03,20 mit Winzersekt 0,1 l / € 6,00

**ODER** pur 2 cl / € 4,00

**D´WILDE BERRI** (von der Brennerei W. Köninger) 20

Schwarzwälder Beerenlikör mit Winzersekt 0,1 l € 6,00

**ODER** pur 2 cl / € 4,00

**D´EDLE GOLDI** (von der Brennerei W. Köninger) 20

Schwarzwälder Apfel-Zimt-Likör mit Winzersekt 0,1 l € 6,00

**ODER** pur 2 cl / € 4,00

**WINZERSEKT MIT HOLUNDERBLÜTENSIRUP** 0,1 l € 6,00

## UNSER SELBSTGEBRAUTES SAISONBIER

### **AB MAI - LEOS HOLUNDERBIER**a03

frisch gezapft 0,4 l € 4,30

## UNSERE SELBSTGEBRAUTEN STAMMBIERE

**Leos Export hell** a03 0,4 l / € 4,30 0,2 l / € 3,50

**Leos Export dunkel** a03 0,4 l / € 4,30 0,2 l / € 3,50

**Leos Hefeweizen** a03 0,5 l / € 4,50

## UNSERE BIERTASTING

Probieren Sie unsere 4 selbstgebrauten Biere im 0,1 l Glas  
auf unserem Biertastingbrett a03

4 x 0,1 l € 5,50

## BIER TO GO

**Gerne können Sie unsere Biere auch in der 2 Liter Flasche  
oder im 5 Liter Partyfass bei uns käuflich erwerben!**

# Königer´s kulinarische Monatshits

## Spargel und Holunder...

### Suppe

**VEGI:** Cremesuppe von frischem Spargel mit Krächerle 30,7,g,a,a01 € 6,80

### Vorspeise

Kräuter-Quark-Lachsterrine mit Spargel-Ruccola-Salat 30,7,g,d € 12,50

### Hauptgänge ...

#### Fisch

Tagliatelle mit frischem Spargel und Eismeergarnelen 30,7,g,a,c,a,a01,d € 18,50

#### Fleisch

Poulardenbrust gefüllt mit Holunderblütenpesto, Parmesan und Parmaschinken,  
dazu Gemüsenudeln 30 ,a,7,g,29,a,a01 € 24,50

Portion frischer Badischer Spargel (500 g ungeschält) mit Pfannkuchen, Sauce  
Hollandaise, und gemischter Schinkenteller 30,7,c,g,a,a01,29 € 36,50

Kräuterpfannkuchen gefüllt mit Spargelragout, dazu Schweinefilet mit Bärlauch  
überbacken 30,29,j,7,g € 26,50

#### Vegi

Cous-Cous Bratlinge auf Spargelragout und Bärlauchsoße 30,c,7,g, , € 18,30

Portion frischer Badischer Spargel (500 g ungeschält) mit Pfannkuchen, Sauce  
Hollandaise 30,7,g,c,a,a01 € 30,50

### Was Süßes ...

Parfait von der Holunderblüte mit Rhabarberkompott 7,g € 8,80

Umbestellung 2,00 Euro.

GERNE KÖNNEN SIE BEI UNS BAR ODER MIT EC-KARTE BEZAHLEN

# Königer´s kulinarische Brauereihits – das ganze Jahr hindurch

## BELIEBTE SUPPE

Hausgemachte Rinderkraftbrühe mit Kräuterflädle 30,7,a,c,g € 5,80

## KNACKIG UND FRISCH- UNSERE VORSPEISE

**VEGI:** Kleiner Vorspeisensalat 30,7,g  
Rohkost- und Blattslate der Saison mit Kräuter-Sauerrahmdressing € 5,70

Bunter Frühlingssalat mit Sprossen, Keimlingen,  
gerösteten Kernen und Kräckerle 30,a,a01 € 9,00

## LÖWENS VESPER-HITS

**VEGI:** „LÖWEN-SALATTELLER“ 30,a,g,k € 11,70  
mit gemischten Rohkostsalaten, Kräckerle und Kernen, mit Balsamicodressing  
und Baguette

### **Folgende Toppings stehen zur Wahl:**

Hähnchenbrust im Sesammantel 30,7,k,g € 7,30

Streifen vom Treberschnitzel 30, a03,c ,a,a01 € 7,30

Gratinierter Ziegenkäse 30,7,g,a € 7,30

Wurstsalat mit Essiggurke und Rohkostsalaten garniert 2,4,6,10,29,30,a,a03  
mit Baguette € 10,50

mit Bratkartoffeln € 13,60

Straßburger Wurstsalat mit Emmentaler, Essiggurke  
und Rohkostsalaten garniert 2,4,6,7,10,29,30,a,a03,g € 11,60

mit Baguette € 14,70

**Umbestellung 2,00 Euro.**

**GERNE KÖNNEN SIE BEI UNS BAR ODER MIT EC-KARTE BEZAHLEN**

## DIE LIEBLINGSGERICHTE VIELER GÄSTE

### FISCH

Siehe „kulinarische Monatshits Spargel“

### VEGETARISCH

Paprika-Cordon-bleu auf Gemüse-Sesamreis und Pestosoße 30,c,a,k7,g € 18,30

Weitere vegetarische Gerichte siehe „kulinarische Monatshits Spargel“

### FLEISCH

Goldgelb paniertes Schweineschnitzel , ä Schüssel Broatesos,  
mit Pommes 30,c,a,a01 **KLEIN € 15,50 GROSS € 18,50**

Rumpsteak (250g) mit „Cafe de Paris“ Butter  
und Bratkartoffeln mit Speck 30,29,7,g € 32,80

Rumpsteak mit Pfefferrahmsoße von rotem und grünem Pfeffer  
dazu Pommes 30,7,g € 32,80

Klassisches Cordon bleu vom Schwein  
mit Schinken und Käse gefüllt , kleine Gemüse garnitur  
und Pommes 30,c,a,a01 € 24,00

Treber Cordon bleu vom Schwein gefüllt mit Bergkäse, Schwarzwälder Schinken  
in Malzkruste paniert, auf Rahmwirsing und Kroketten 30,a,a01,7,g,c € 25,00

Hirschkalbsgulasch in Wacholderrahmsoße  
hausgemachte Spätzle und Rahmwirsing 30,7,g,a,c € 24,00

Badische Kutteln in Riesling geschmort mit Butternudeln 30,20,a € 17,00

Schweinenierle in Senfrahmsoße mit Bratkartoffeln  
und Speckbohnen 30,29,j,7,g € 18,50

**Umbestellung 2,00 Euro.**

**GERNE KÖNNEN SIE BEI UNS BAR ODER MIT EC-KARTE BEZAHLEN**

**Süße NASCHEREIEN....**  
**SIE GENIESSEN LECKERES HOFEIS DER SCHWARZWÄLDER**  
**EISMANUFAKTUR AUS SCHALLSTADT.**

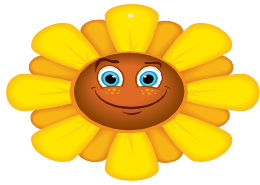
<b>„HEISSE LIEBE“</b> <small>g,7</small>	
Vanilleeis mit heißen Himbeeren und Sahne	€ 6,80
<b>„COUP DÄNEMARK“</b> <small>g,7</small>	
Vanilleeis mit heißer Schokoladensoße und Sahne	€ 6,80
<b>„DER DEUTSCHE KLASSIKER“</b> <small>g,7</small>	
4 Kugeln gemischtes Eis	mit Sahne € 6,70/ ohne Sahne € 6,20
<b>„DER ITALIENISCHE KLASSIKER“</b> <small>g,7,8</small>	
Espresso mit einer Kugel Vanilleeis	€ 4,50
<b>„DAS KLEINE VERSUCHGERLE IM GLAS“</b>	
-Hausgemachtes Holunderblüten-Panna Cotta mit Karamelsoße <small>g,7</small>	€ 3,90
-1 Kugel Vanilleeis mit kalt gepresstem steirischem Kürbiskernöl <small>g,7</small> und Chilifäden	€ 3,90
<b>„DER BIERBRAUEREISBECHER“</b>	
Schwarzwaldeis mit Bierlikör, Brownies, Karamelsoße und Sahne <small>b,g,7,20</small>	€ 8,00
<b>„DAS GEHT DOCH EINFACH IMMER...“</b>	
Kaiserschmarrn mit Vanilleeis und Karamelsahne <small>a,g,7</small>	€ 8,90
<b>„DAS BESONDERE HINTERHER-NACHBARS SPEZIALITÄT“</b>	
-1 Kugel Schokoladeneis mit Kirsch-Cream Likör von der Brennerei Blum übergossen und ein Tupfer Sahne <small>g,7,20</small>	€ 4,50
<b>EMPFEHLUNG:</b>	
Parfait von der Holunderblüte mit Rhabarberkompott <small>7,g</small>	€ 8,80

**Dessert zum Trinken**

-Latte Macchiato mit Kirsch-Cream Likör oder Bierlikör <small>g,7,20</small>	€ 4,50
-Espresso Macchiato mit Kirsch-Cream Likör oder Bierlikör <small>g,7,20</small>	€ 3,50
- Bierlikör mit warmen Milchschaum <small>g,7,20</small>	€ 3,50

**Die Edelbrände vom Nachbar „Brennerei Blum“ können Sie gerne auch  
bei uns flaschenweise erwerben!**

**Umbestellung 2,00 Euro.**



# Kinderkarte

**Die Kinderkarte ist nur für unsere kleinen Gäste bis 12 Jahren vorgesehen.**



## „BIENE MAJA“

Hausgemachte Spätzle mit Rahmsauce

30,a01,c,7

€ 6,50



## „PINOCCHIO“

Kleines paniertes Schweineschnitzel mit Pommes und Ketchup

30,a01

€ 8,50



## „CAPTAIN BLAUBÄR“

Kleine Fischstäbchen mit Pommes, Ketchup

30,a01,

€ 8,50



## „RUMPELSTILZCHEN“

Kleine Bratwürstchen mit Pommes und Ketchup

30,29

€ 8,50



## „Peter Pan“

Pommes und Ketchup

30

€ 6,50

**Jedes Kind bekommt zu einem Kinderessen eine Kugel Eis nach Wahl.**

**Umbestellung 2,00 Euro.**





# Landgasthof Löwen

HAUSBRAUEREI & SCHMANKERLKÜCHE

## UNSERE SELBSTGEBRAUTEN GERSTENSÄFTE....

Leos Export hell <small>a03</small>	0,4 l / € 4,30	0,2 l / € 3,50
Leos Export dunkel <small>a03</small>	0,4 l / € 4,30	0,2 l / € 3,50
Leos Hefeweizen <small>a03</small>		0,5 l / € 4,50
Leos Saisonbier <small>a03</small>	0,4 l / € 4,30	0,2 l / € 3,50

## WENNS WAS BLEIFREIES SEIN MUSS...

Erdinger Hefeweizen alkoholfrei <small>a03</small>	0,5 l / € 4,50
Clausthaler Alkoholfrei <small>a03</small>	0,33 l / € 4,00

## UNSERE BIERTASTING

Probieren Sie unsere 4 selbstgebrauten Biere im 0,1 l Glas  
auf unserem Biertastingbrett a03

4 x 0,1 l €5,50

## BIER TO GO

**Gerne können Sie unsere Biere auch in der 2 Liter Flasche  
oder im 5 Liter Partyfass bei uns käuflich erwerben!**

Preise inkl. MwSt. und Bedienung

Allergene und Zusatzstoffe : a03: mit Gerste/Gerstenmalz

## **UNSERE APPETITANREGER...**

“ <b>DER HIT</b> ” Löwens Bierbowle a03, 20	0,25 l / € 6,50
Sommerschorle 1,9,20,n	0,25 l / € 6,50
Hugo 1,9,20, n	0,25 l / € 6,50
Aperol Spritz 1,9,20,n	0,25 l / € 6,50
Martini weiß , rot 20	5 cl / € 4,50
Campari Soda 2,9,20	4 cl / € 5,70
Campari mit Orangensaft 2,9, 20	4 cl / € 5,90
Campari Spritz 2,9,20,n	0,25 l / € 6,50
Gin Tonic2,9,20,n	0,25 l / € 6,50
Kir n,20	0,1l / € 5,70
Kir Royal n,20	0,1l / € 5,90
Sekt Oberkircher Pinot blanc n,20	0,1l / € 5,50
Sekt mit Orangensaft oder Sirup n,20	0,1l / € 6,00
Sherry Medium 20	5 cl / € 4,50

## **ALKOHOLFREIE GETRÄNKE**

Fanta 3,9, / Coca-Cola 1,3,8 / Spezi 1,3,8, 9	0,4 l / € 4,30
Orangensaft, Apfelsaft, Johannisbeernektar	0,4 l / € 4,70
Orangensaft-, Apfel-, Johannisbeerschorle	0,4 l / € 4,50
Rhabarber-, Maracujaschorle	0,4 l / € 4,50
Bitter Lemon 9	0,2 l / € 3,50
Griesbacher Classic 0,25 l / € 3,50	0,5 l / € 4,30
Griesbacher Medium/Still	0,5 l / € 4,30
Glas Milch 7,g	0,4 l / € 2,50
Almdudler	0,35 l / € 3,90

Preise inkl. Mwst. und Bedienung

Allergene und Zusatzstoffe : 1: mit Farbstoff, 2: mit Konservierungsstoff, 3: mit Antioxidationsmittel , 7: mit Milcheiweiß, 8: mit Coffein, 9: mit chinin, 20: mit Alkohol, a03: mit Gerste/Gerstenmalz, g: enthält Milch/Laktose, n: mit Sulfid

## **WEINE IM OFFENEN AUSSCHANK**

### **WEISSWEINE**

Sasbachwaldener Müller-Thurgau <small>n,20</small>	0,25 l / € 5,50
Sasbachwaldener Müller-Thurgau trocken <small>n,20</small>	0,25 l / € 5,50
Weingut Tobias Köninger Riesling <small>n,20</small>	0,25 l / € 6,50
Oberkircher Riesling trocken <small>n,20</small>	0,25 l / € 6,50
Oberkircher Grauer Burgunder trocken <small>n,20</small>	0,25 l / € 6,50

### **ROSÉ**

Weingut Tobias Köninger Rosé <small>n,20</small>	0,25 l / € 6,70
--	-----------------

### **ROTWEIN**

Weingut Tobias Köninger Spätburgunder Rotwein <small>n,20</small>	0,25 l / € 6,70
Oberkircher Spätburgunder Rotwein trocken <small>n,20</small>	0,25 l / € 6,70

### **SCHORLE**

Weinschorle weiß <small>n,20</small>	0,25 l / € 4,00
Weinschorle rosé <small>n,20</small>	0,25 l / € 4,40
Weinschorle rot <small>n,20</small>	0,25 l / € 4,40

Preise inkl. Mwst und Bedienung

Allergene und Zusatzstoffe : n: mit Sulfit , 20: mit Alkohol

## **WEINE AUS SASBACHWALDEN**

**0,75 l FLASCHE**

### **ROTWEIN**

Sasbachwaldener Alde Gott Spätburgunder Rotwein <sup>n,20</sup>  
Spätlese trocken

€ 30,00

sehr kräftiges Aroma, erinnert an Kirschen und Waldbeeren, gehaltvolles Bukett, umrahmt von feinem Tannin durch traditionellen Holzfassausbau

Sasbachwaldener Alde Gott Spätburgunder Rotwein <sup>n,20</sup>  
Kabinett trocken

€ 24,50

Feines Aroma erinnert an Kirschen und Waldbeeren, kräftig, gehaltvoll, feine Herbe mit leichter Süße im Abgang, deutlich spürbare Gerbstoffe

Allergene und Zusatzstoffe : n: mit Sulfit , 20: mit Alkohol

Wenn ein Jahrgang vergriffen ist, erlauben wir uns den nachfolgenden Jahrgang zu reichen.

Preise inkl. Mwst und Bedienung

## **WEINE AUS OBERKIRCH**

### **0,75 l FLASCHE**

#### **WEISSWEIN**

Oberkircher Klingelberg Riesling Kabinett trocken n,20 € 24,50

rassige Eleganz, feinfruchtig mit einer sehr feinen belebenden frischen Säure

Oberkircher Grauer Burgunder Kabinett trocken n,20 € 24,50

leicht, frisch und durchweg sehr trocken ausgebaut, ideal für leichte Speisen

#### **ROSÉ**

Oberkircher „Collection O-Wein“  
Spätburgunder Rosé Qualitätswein trocken n,20 € 23,00

Zarte Düfte von Himbeere und Erdbeere machen diesen Wein zu einem frisch,  
fruchtigen Begleiter

#### **SEKT**

Oberkircher Pinot Sekt trocken n,20  
Sekt b. A. € 28,00

Oberkircher Pinot Rosé Sekt trocken n,20  
Sekt b.A. € 30,00

Allergene und Zusatzstoffe : n: mit Sulfit , 20: mit Alkohol

Wenn ein Jahrgang vergriffen ist, erlauben wir uns den nachfolgenden Jahrgang zu reichen.

Preise inkl. Mwst und Bedienung

**VINUM NOBILE**

**WG OBERKIRCH**

**0,75L FLASCHE**

**Riesling** n,20

€ 21,00

fruchtbetontes Aromenspiel (Pfirsich, Aprikose, Citrus)  
gutes Frucht-Säure-Spiel

**Grauer Burgunder** n,20

€ 21,00

Im Aromenspiel etwas Apfel, Birne und nussige Aromen,  
auch eine dezente Vanillenote spielt mit

**Weißer Burgunder** n,20

€ 22,00

Der „elegante“ Weißburgunder, trocken ausgebaut, leicht nussiges Aroma,  
mit frischer Säure und feiner Frucht-der ideale Menüwein,  
aber auch leichter Sommerwein

**Spätburgunder Rotwein** n,20

€ 23,00

geprägt von schwarzen Kirschen, Brombeere und schwarze Johannisbeeren  
umschmeichelt von Mocca und Schokoladenaromen

Allergene und Zusatzstoffe : n: mit Sulfit , 20: mit Alkohol

Wenn ein Jahrgang vergriffen ist, erlauben wir uns den nachfolgenden Jahrgang zu reichen.

Preise inkl. MwSt und Bedienung

## **SCHNÄPSE aus der Brennerei Blum**

Zwetschgenwasser 20	2cl / € 3,80
Mirabellenwasser 20	2cl / € 3,80
Mirabellenwasser im Holzfass gereift 20	2cl / € 4,00
Schwarzwälder Kirschwasser 20	2 cl / € 3,80
Williams-Christ 20	2 cl / € 3,80
Williams-Christ im Hozfaß gereift 20	2 cl / € 4,00
Altes Zibärtle im Holzfass gereift 20	2 cl / € 4,00
Haselnussschnaps 20	2 cl / € 3,80
Waldhimbeergeist 20	2 cl / € 3,80
Alter Apfelbrand 20	2cl / € 3,80
Topinambur 20	2cl / € 3,00
Blutwurz 20	2cl / € 3,00

## **LIKÖRE aus der Brennerei Blum**

Kirsch-Cream Likör 20	2 cl / € 4,00
Marillen Likör 20	2 cl / € 4,00
Kirsch-Rum Likör 20	2 cl / € 4,00

## **WHISKEY/GIN aus der Brennerei Blum**

Black Forrest Dry Gin 20	2cl / € 4,80
Whiskey blended 20	2cl / € 4,80

## **LIKÖRE aus der Brennerei W. Königer**

D´Wilde Berri 20	2 cl / € 4,00
D´Edle Goldi 20	2 cl / € 4,00

## **LIKÖRE**

Cassis- Likör 20	2 cl / € 3,80
Bailys 20	2 cl / € 4,00
Bier Likör 20	2 cl / € 4,00

## **COGNAC, WHISKEY, GRAPPA**

Remy Martin VSOP <sup>20</sup>	2 cl / € 4,50
Calvados la Ribaude (42%) <sup>20</sup>	2 cl / € 4,50
Grappa fine Paidoux <sup>20</sup>	2 cl / € 5,00
Connemara Peated Single Malt Irish Whiskey <sup>20</sup>	2cl / € 5,00

## **MAGENBITTER**

Fernet-Branca <sup>20</sup>	2 cl / € 3,80
Jägermeister <sup>20</sup>	2 cl / € 3,80
Ramazzotti <sup>20</sup>	2 cl / € 3,80

## **WARME GETRÄNKE**

Tasse Kaffee <sup>8</sup>	€ 3,20
Espresso <sup>8</sup>	€ 2,70
Espresso Macchiato <sup>7,8,g</sup>	€ 3,50
Doppelter Espresso <sup>8</sup>	€ 4,50
Latte Macchiato <sup>7,8,g</sup>	€ 4,20
Milchkaffee <sup>7,8,g</sup>	€ 4,20
Cappuccino <sup>7,8,g</sup>	€ 3,90
Heiße Schokolade <sup>7,8,g</sup>	€ 4,20
Tasse Tee, verschiedene Sorten <sup>enthält Teein</sup>	€ 4,00

Preise inkl. MwSt. und Bedienung

Allergene und Zusatzstoffe : 7: mit Milcheiweiß, 8: coffeinhaltig, g: mit Milch

8: mit Koffein, g: enthält Milch/Laktose